

Une sélection ESG intégrée au processus d'investissement

1 Définition de l'univers d'investissement

Entreprises cotées impliquées dans la chaîne de l'eau

Entreprises réalisant au minimum 25% du CA dans le domaine de l'eau (sauf eau en bouteille)

Exclusion des entreprises liées aux Mines Antipersonnel et Bombes à Sous Munition

~ 100 valeurs

2 Combinaison de la note ESG (Obtenu par le processus décrit précédemment) et de l'analyse financière de chaque entreprise

Note ESG

A
B
C
D
E
F
G



Note finale

Note financière

+2
+1
0
-1
-2

3 Les entreprises sont sélectionnées pour contribuer à la meilleure note ESG moyenne du portefeuille

Seules les entreprises notées A, B, C ou D sont éligibles

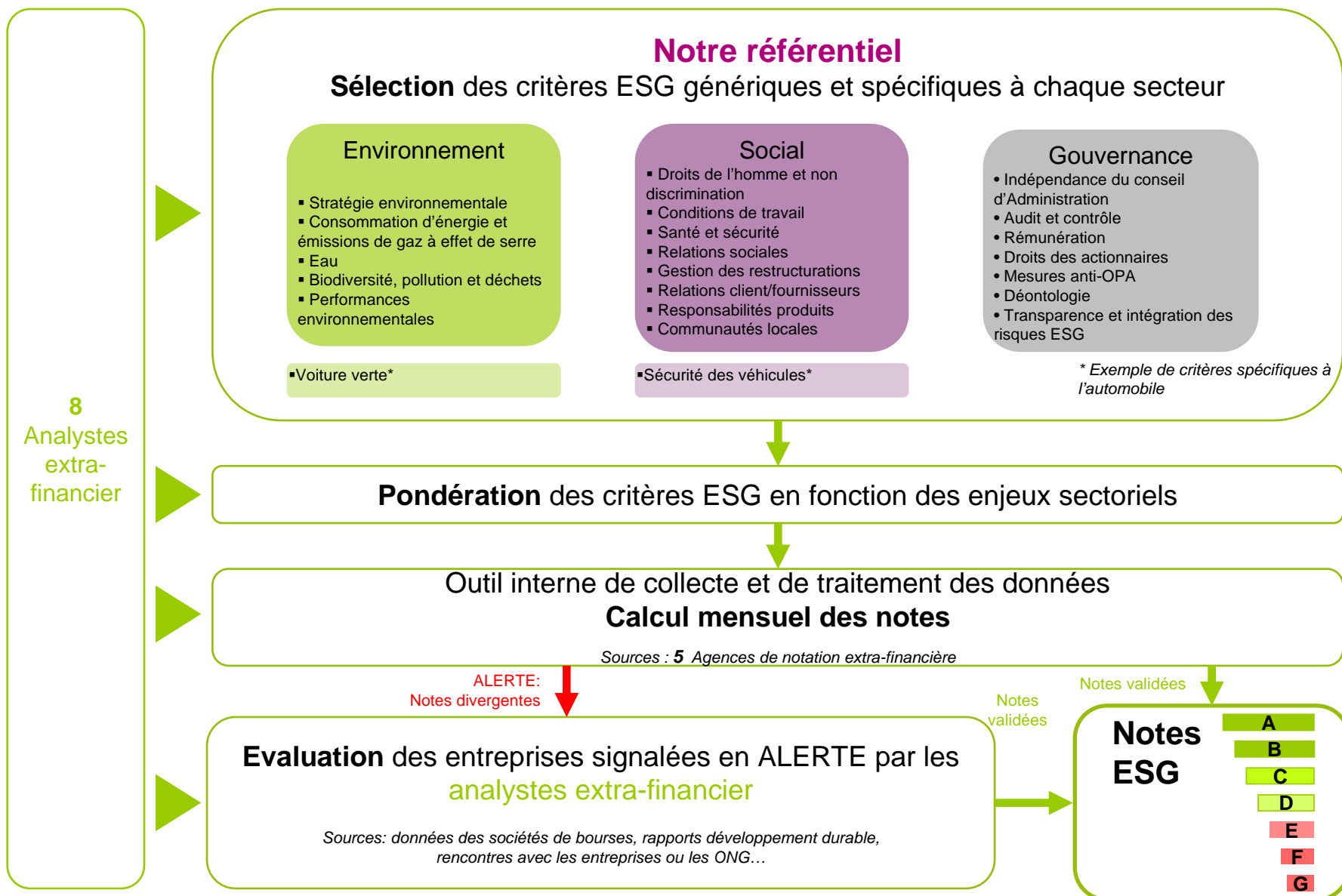
Optimisation de la note finale moyenne

Construction du portefeuille ISR/Maitrise du risque

Portefeuille ISR

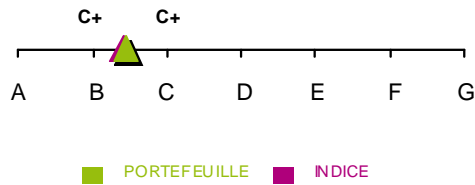
~ 50 valeurs

Une notation Environnementale, Sociale et de Gouvernance (ESG) structurée et traçable des entreprises

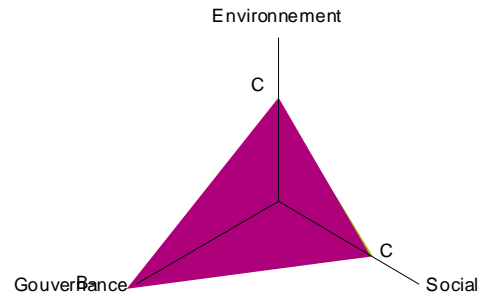


L'empreinte ESG au 30/06/2011

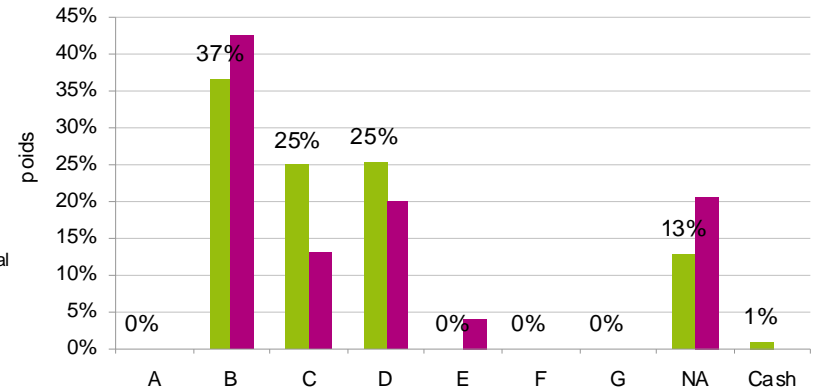
NOTE ISR MOYENNE



NOTE ISR PAR DIMENSION



REPARTITION EN POIDS DES NOTES ISR



Afin d'améliorer la lisibilité, les schémas de type « radar » sont présentés sur une échelle allant de D (le centre) à B (les extrémités)

NA : titres vifs non notés

La composition du fonds AMUNDI FUNDS EQUITY GLOBAL AQUA au 30/06/2011

Le [Code de Transparence](#) du portefeuille a précisé les principes de sélection des titres sur la base de critères Environnementaux, Sociaux et de Gouvernance (ESG). Le présent document présente le résultat de cette sélection. Selon les règles de internes et concurrentielles définies par Amundi, l'inventaire est présenté avec un mois de décalage.

ACTIONS			
Nom de l'émetteur	Poids	Secteur d'activité	ESG
ACEA SPA	0,58%	Services Publics	C
AMERICAN WATER WORKS CO INC	6,07%	Services Publics	D
ANDRITZ AG	2,66%	Industrie	NA
AQUA AMERICA INC	3,34%	Services Publics	D
ARCH CHEMICALS INC	1,42%	Produits de base	C
BADGER METER INC	0,98%	Industrie	D
CHINA WATER AFFAIRS GROUP LTD	0,49%	Services Publics	D
CIA SANEAM MINAS GERAIS-COPASA	2,22%	Services Publics	C
CRANE CO	1,04%	Industrie	NA
DANAHER CORP	2,49%	Industrie	NA
EBARA CORP	2,57%	Industrie	C
FCC- FOMENTO CONSTRUCCION Y CO	0,53%	Industrie	NA
FLOWERVE CORP	1,05%	Industrie	NA
FLUIDRA SA	0,77%	Industrie	C
FRANKLIN ELECTRIC CO INC	1,63%	Industrie	D
GAMUDA BHD	1,01%	Industrie	D
GBERIT AG	7,42%	Industrie	B
HALMA PLC	1,45%	Techno de l'info	NA
HYFLUX LTD	0,51%	Services Publics	D
IDEX CORP	2,55%	Industrie	NA
INSITUFORM TECHNOLOGIES INC	0,81%	Industrie	D
INTERPUMP GROUP SPA	1,01%	Industrie	NA
ITRON INC	0,86%	Techno de l'info	D
ITT CORP	4,47%	Industrie	B
KEMIRA OYJ	2,66%	Produits de base	C
KURITA WATER INDUSTRIES LTD	3,64%	Industrie	C
MUELLER WATER PRODUCTS INC	1,06%	Industrie	D
NALCO HOLDING CO	5,52%	Produits de base	B
NORTHUMBRIAN WATER GROUP PLC	2,52%	Services Publics	B
ORGANO CORP	0,77%	Industrie	D
PENNON GROUP PLC	2,65%	Services Publics	B
PENTAIR INC	3,73%	Industrie	D
SABESP-CIA SANEAMENTO BASICO	3,39%	Services Publics	C
SEVERN TRENT PLC	4,49%	Services Publics	B
SOUND GLOBAL LTD	0,44%	Services Publics	D
SUEZ ENVIRONNEMENT COMPANY SA	3,96%	Services Publics	C
TETRA TECH INC	1,29%	Industrie	D
UNITED UTILITIES PLC	6,33%	Services Publics	B
VEOLIA ENVIRONNEMENT	3,12%	Services Publics	B
WATTS WATER TECHNOLOGIES INC	2,19%	Industrie	D
YTL CORPORATION BERHAD	0,97%	Services Publics	C
Total Actions	96,66%		

OPCVM		
Nom du fonds	Poids	ESG
AMUNDI TRESO ISR	2,57%	C
Total OPCVM	2,57%	
LIQUIDITES		
	Poids	
Total Liquidités	0,76%	
Total du portefeuille	100%	