

Une sélection ESG intégrée au processus d'investissement

1 Définition de l'univers d'investissement

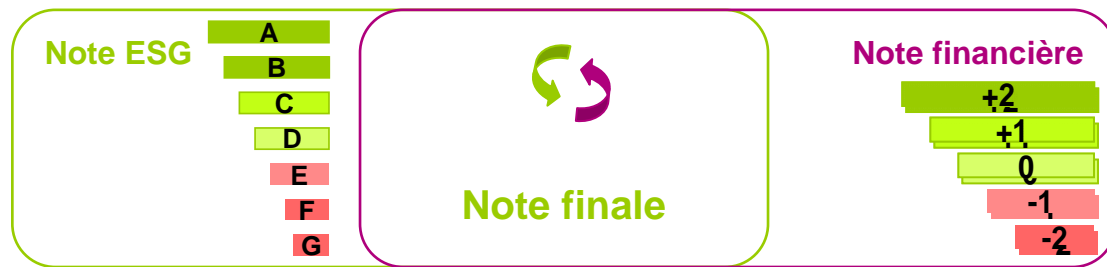
Entreprises cotées exerçant une activité dans les technologies propres

Entreprises réalisant au minimum 20-25% du CA dans le domaine des technologies propres

~ 400 valeurs

Exclusion des entreprises liées aux Mines Antipersonnel et Bombes à Sous Munition

2 Combinaison de la note ESG (Obtenu par le processus décrit précédemment) et de l'analyse financière de chaque entreprise



3 Les entreprises sont sélectionnées pour contribuer à la meilleure note ESG moyenne du portefeuille

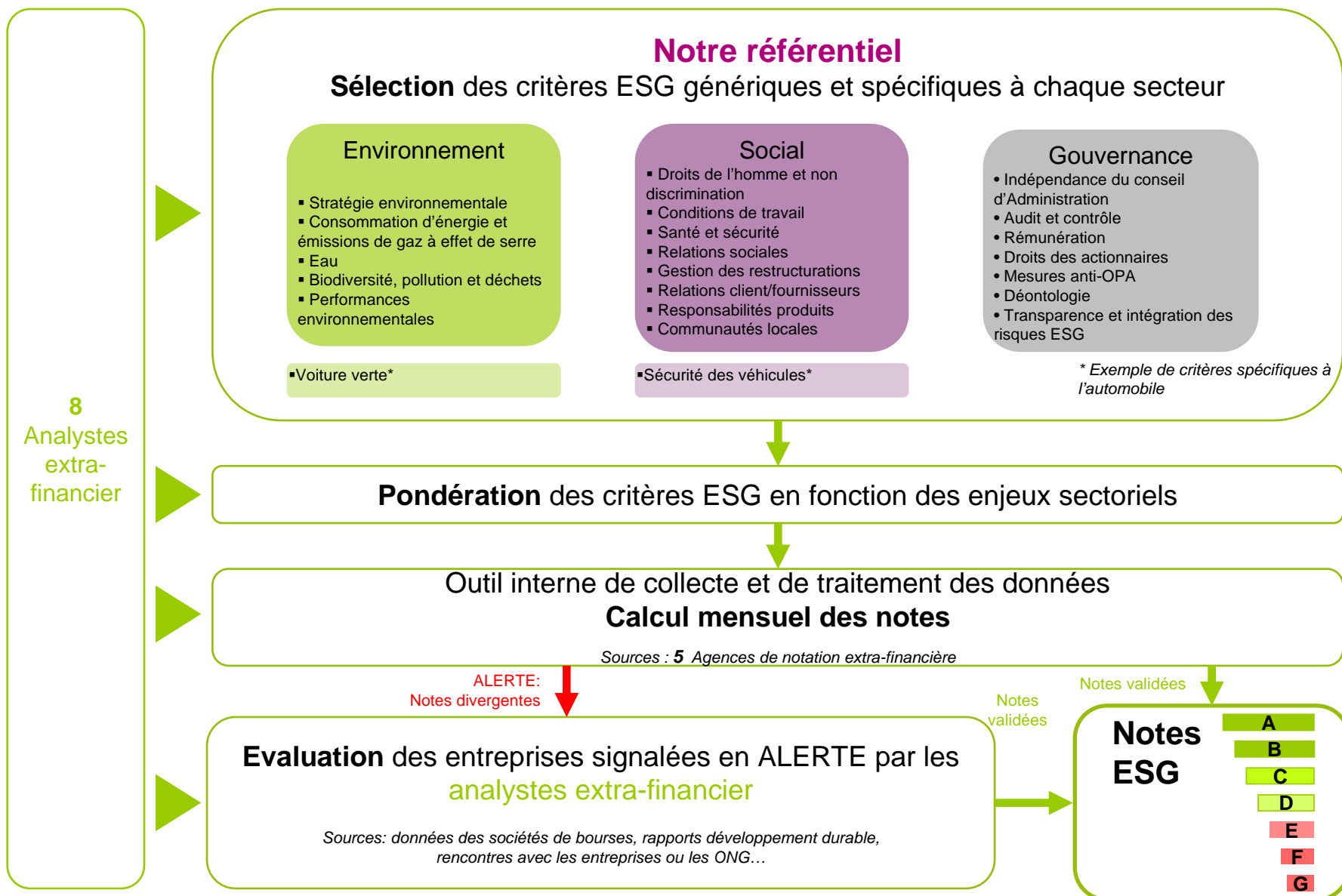
Seules les entreprises notées A, B, C ou D sont éligibles

Optimisation de la note finale moyenne

Construction du portefeuille ISR/Maitrise du risque

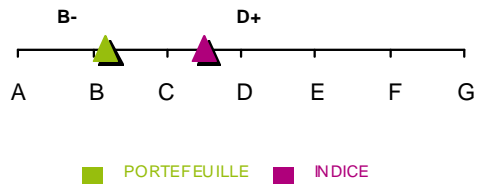
Portefeuille ISR

Une notation Environnementale, Sociale et de Gouvernance (ESG) structurée et traçable des entreprises

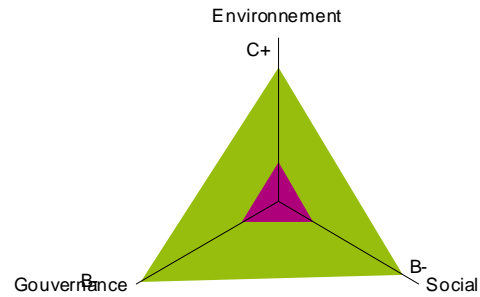


L'empreinte ESG au 30/06/2011

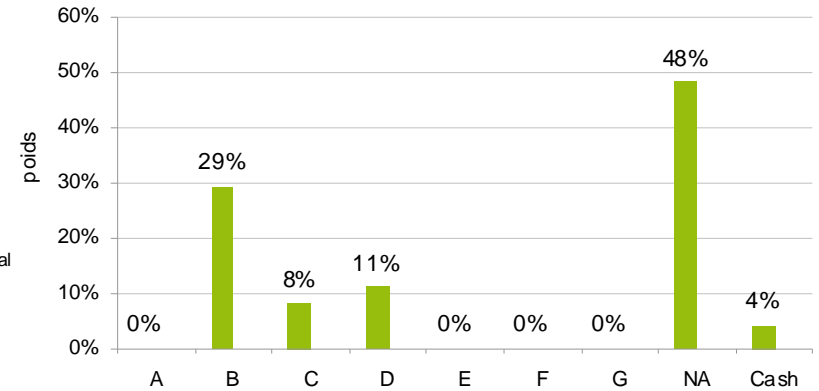
NOTE ISR MOYENNE



NOTE ISR PAR DIMENSION



REPARTITION EN POIDS DES NOTES ISR



Afin d'améliorer la lisibilité, les schémas de type « radar » sont présentés sur une échelle allant de D (le centre) à B (les extrémités)

NA : titres vifs non notés

La composition du fonds AMUNDI FUNDS EQUITY GLOBAL CLEAN PLANET au 30/06/2011

Le [Code de Transparence](#) du portefeuille a précisé les principes de sélection des titres sur la base de critères Environnementaux, Sociaux et de Gouvernance (ESG). Le présent document présente le résultat de cette sélection. Selon les règles de internes et concurrentielles définies par Amundi, l'inventaire est présenté avec un mois de décalage.

| ACTIONS | | | |
|--------------------------------|-------|--------------------|-----|
| Nom de l'émetteur | Poids | Secteur d'activité | ESG |
| A123 SYSTEMS INC | 0,55% | Industrie | NA |
| ABB LTD (ASEA BROWN BOVERI) | 3,79% | Industrie | B |
| AIXTRON SE | 2,68% | Techno de l'info | D |
| ALSTOM SA | 1,34% | Industrie | C |
| AMERESCO INC | 0,85% | Industrie | NA |
| AMERICAN SUPERCONDUCTOR CORP | 0,67% | Industrie | NA |
| BRIGHT LED ELECTRONICS CORP | 0,11% | Techno de l'info | NA |
| BYD CO LTD | 0,34% | Conso cyclique | NA |
| CHINA LONGYUAN POWER GROUP | 1,41% | Services Publics | NA |
| CLEAN HARBORS INC | 2,05% | Industrie | NA |
| COMPAGNIE DE SAINT-GOBAIN | 3,61% | Industrie | B |
| COSAN LTD | 1,06% | Conso non cyclique | NA |
| CREE INC | 1,19% | Techno de l'info | D |
| EMERSON ELECTRIC CO | 3,48% | Industrie | D |
| ENERNOC INC | 0,44% | Industrie | NA |
| EVERLIGHT ELECTRONICS CO LTD | 1,85% | Techno de l'info | NA |
| FAIVELEY TRANSPORT | 3,10% | Industrie | NA |
| FIRST SOLAR INC | 0,98% | Techno de l'info | C |
| FUEL SYSTEMS SOLUTIONS INC | 1,28% | Conso cyclique | NA |
| GEBERIT AG | 4,86% | Industrie | B |
| GT SOLAR INTERNATIONAL INC | 1,97% | Techno de l'info | NA |
| HORIBA LTD | 1,27% | Techno de l'info | NA |
| IBERDROLA RENOVABLES SA | 1,56% | Services Publics | B |
| IDACORP INC | 5,80% | Services Publics | NA |
| ITC HOLDINGS CORP | 6,40% | Services Publics | NA |
| ITRON INC | 1,39% | Techno de l'info | NA |
| JOHNSON MATTHEY PLC | 1,67% | Produits de base | B |
| MANZ AUTOMATION AG | 2,45% | Techno de l'info | NA |
| MEMC ELECTRONIC MATERIALS INC | 1,13% | Techno de l'info | C |
| NATIONAL GRID PLC | 3,16% | Services Publics | B |
| ORMAT TECHNOLOGIES INC | 1,34% | Services Publics | NA |
| PG&E CORP | 2,46% | Services Publics | B |
| POW ERSECURE INTERNATIONAL INC | 0,69% | Industrie | NA |
| QUANTA SERVICES INC | 1,72% | Industrie | D |
| ROTH & RAU AG | 2,57% | Techno de l'info | NA |
| RUBICON TECHNOLOGY INC | 0,83% | Techno de l'info | NA |
| SCHNEIDER ELECTRIC SA | 1,11% | Industrie | B |
| SIEMENS AG | 2,90% | Industrie | B |
| SMA SOLAR TECHNOLOGY AG | 0,60% | Services Publics | D |
| STERICYCLE INC | 1,21% | Industrie | D |
| TOSHIBA CORP | 1,18% | Techno de l'info | B |
| TRINA SOLAR LTD | 1,53% | Services Publics | NA |
| TRONY SOLAR HOLDINGS CO LTD | 0,56% | Industrie | NA |
| VEECO INSTRUMENTS INC | 3,13% | Techno de l'info | NA |
| VEOLIA ENVIRONNEMENT | 1,48% | Services Publics | B |
| VESTAS WIND SYSTEMS A/S | 1,16% | Industrie | B |

| | | | |
|--------------------------------|-------|------------------|----|
| WACKER CHEMIE AG | 4,53% | Produits de base | C |
| WESTPORT INNOVATIONS INC | 2,31% | Industrie | NA |
| YINGLI GREEN ENERGY HOLDING CO | 1,64% | Industrie | NA |
| YONGYE INTERNATIONAL INC | 0,45% | Produits de base | NA |

| | |
|---------------|--------|
| Total Actions | 95,84% |
|---------------|--------|

LIQUIDITES

| | Poids |
|------------------|-------|
| Total Liquidités | 4,17% |

| | |
|-----------------------|------|
| Total du portefeuille | 100% |
|-----------------------|------|