

Communication promotionnelle à destination des professionnels et non-professionnels

# CPRam

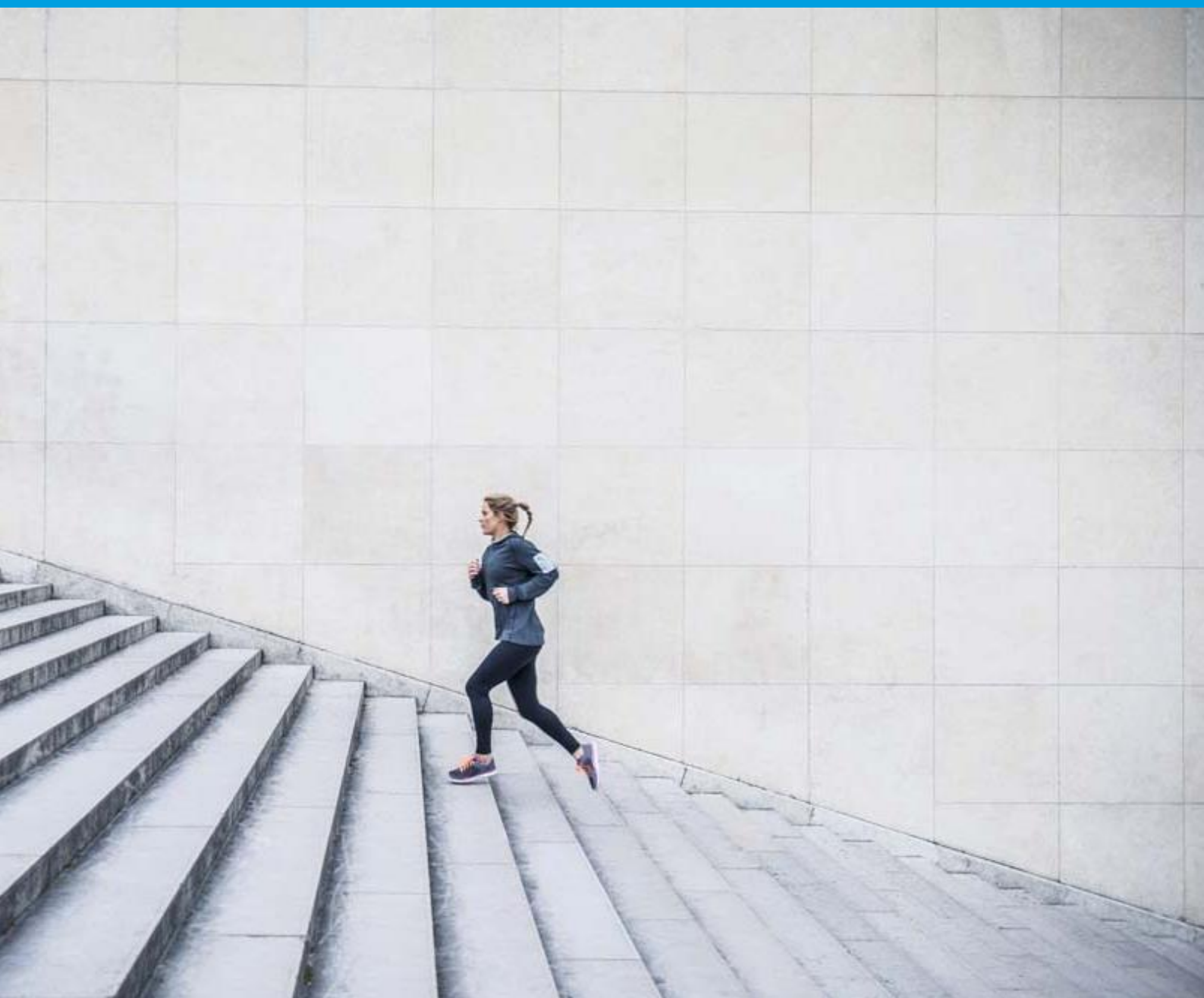
L'avenir est  
notre présent

Veillez vous référer au prospectus et au Document d'Informations Clés (DIC) du fonds avant de prendre toute décision finale d'investissement.  
Ce fonds n'offre pas de garantie de performance ou de capital et présente un risque de perte en capital.

## CPR Croissance Dynamique

Une gestion internationale active qui vise à créer de la valeur sur le long terme

PEA



Un fonds  
international  
diversifié à  
dominante action

Une gestion  
flexible et encadrée

Une équipe de  
gestion  
expérimentée

CPR Croissance Dynamique est un FCP (fonds commun de placement) diversifié international investi en produits de taux (obligations, monétaire) et en actions. Ce fonds est **éligible dans le cadre d'un PEA**.

Son objectif<sup>1</sup> est de participer à la hausse des marchés internationaux tout en étant géré activement selon un encadrement des risques sur le long terme.

## UNE GESTION DYNAMIQUE VISANT A DÉTECTER LES MEILLEURES OPPORTUNITÉS

CPR Croissance Dynamique est géré selon une approche claire :

1. **Analyser** les différents **scénarios de marchés** possibles et leurs probabilités de réalisation.
2. **Identifier**, selon les anticipations économiques des équipes de gestion, **les classes d'actifs les plus attrayantes**.

1. Pour plus de détails sur la politique d'investissement, veuillez-vous référer au Prospectus et au DIC PRIIPS disponible sur <https://cpram.com/fra/fr/particuliers>

**3. Définir l'exposition à chacune des classes d'actifs identifiées**. Le but ? participer à la hausse des marchés mais aussi limiter les pertes, en cas de baisse, en choisissant l'allocation la plus adaptée.

La **philosophie d'investissement repose sur l'allocation d'actif** identifiée comme principale source de valeur ajoutée dans un cadre de risque encadré. Pour cela, la gestion s'appuie sur un modèle d'allocation développé par CPR Asset Management depuis 1996.

## UN UNIVERS D'INVESTISSEMENT MONDIAL OFFRANT DE LARGES POSSIBILITES

CPR Croissance Dynamique a la possibilité de s'exposer à plus de **40 classes d'actifs de toutes zones géographiques**.

Son univers d'investissement est ainsi composé de plusieurs classes d'actifs représentatives des principaux marchés internationaux : sur les actions et les produits de taux (Europe, Etats-Unis, pays émergents).

## L'ALLOCATION D'ACTIFS A POUR OBJECTIF DE GENERER DE LA VALEUR



### A LONG TERME

Visé à stabiliser la performance, améliorer le couple rendement/risque



### A COURT TERME

Visé à adapter les investissements à un contexte de marché spécifique

Veuillez vous référer au prospectus et au Document d'Informations Clés (DIC) du fonds avant de prendre toute décision finale d'investissement.

## UNE GESTION DYNAMIQUE ET REACTIVE

CPR Croissance Dynamique se distingue par sa flexibilité puisque son exposition aux actions peut varier de 50 à 100 % de son actif total.

Cette flexibilité permet au portefeuille d'adapter facilement son allocation en fonction des évolutions des marchés financiers.

Le fonds intègre également des facteurs de développement responsable dans son processus d'investissement et vise à obtenir une meilleure note ESG<sup>2</sup> que celle de l'indice de référence<sup>3</sup>.

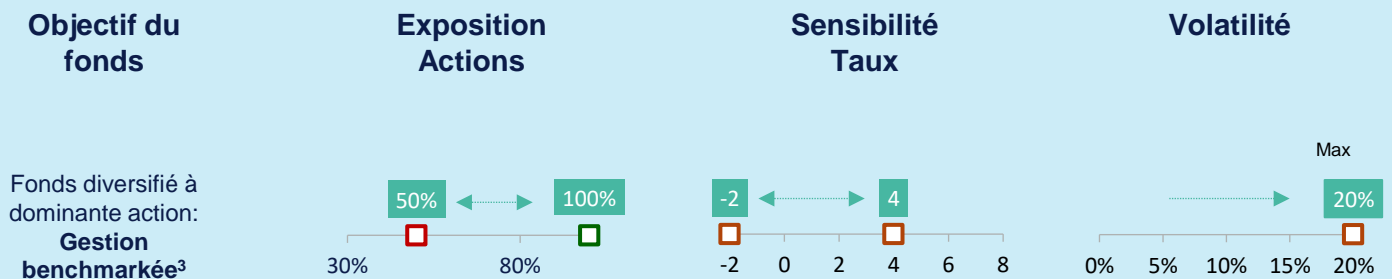
## UN ENCADREMENT CONSTANT DU RISQUE

L'encadrement du risque est au cœur de la gestion de CPR Croissance Dynamique et est appliqué tout au long du processus d'investissement :

- Estimation de la probabilité de chaque scénario économique
- Mesure du risque de chaque classe d'actifs
- Contrôle qualité des supports d'investissement
- Composition de l'allocation en fonction du budget de risque
- Suivi quotidien du portefeuille.

2. Veuillez-vous référer à la Politique d'investissement responsable de CPRAM et à la Déclaration du Règlement SFDR disponibles sur <https://cpram.com/fra/fr/particuliers/investissement-responsable/documentation-esg> et, pour plus d'informations spécifiques au produit, veuillez-vous référer au Prospectus et au Document précontractuel du Fonds (PCD) disponibles sur <https://cpram.com/fra/fr/particuliers>

## Un encadrement des risques au cœur de la stratégie de gestion



3. Indice de référence de CPR Croissance Dynamique : 20% JP Morgan Global Government Bond Index (GBI Global) couvert en euro + 80% MSCI World libellé en euro (NR). Les Fonds ou titres mentionnés dans les présentes ne sont pas parrainés, approuvés ou promus par MSCI, et MSCI n'assume aucune responsabilité à l'égard de ces Fonds ou titres ou de tout indice sur lequel ces Fonds ou titres sont basés. Les documents contractuels Fonds ou Compartiments contiennent une description plus détaillée de la relation limitée que MSCI entretient avec CPRAM et tout Fonds ou Compartiment concerné.

## RISQUES PRINCIPAUX

- Risque de perte en capital
- Les variations du marché actions peuvent avoir un impact négatif sur l'évolution de la valeur liquidative du fonds
- Risque de taux et de marché (dépréciation des instruments de taux découlant des variations de taux d'intérêt)
- Risque de crédit (risque de dégradation de la qualité de signature d'un émetteur ou celui de sa défaillance)
- Risque lié aux investissements sur des marchés émergents

## AVANTAGES

- Une exposition à un grand choix de classes d'actifs plus ou moins dynamiques selon les conditions de marché
- Une approche construite à partir de règles strictes de suivi des risques
- Une expertise reconnue et un historique de plus de 20 ans.
- Un fonds appartenant à une gamme complète, respectant une approche ESG, qui vise à obtenir une meilleure note que son indice de référence.

Se référer au DIC et au prospectus pour la liste complète des risques

Veuillez vous référer au prospectus et au Document d'Informations Clés (DIC) du fonds avant de prendre toute décision finale d'investissement.

## CPR CROISSANCE DYNAMIQUE

CARACTERISTIQUES GENERALES (1)			
Forme juridique	FCP de droit français		
Société de gestion	CPR Asset Management		
Durée de placement recommandée	supérieure à 5 ans		
Classification SFDR (2)	Article 8		
Type de gestion	L'OPC est géré activement et vise à obtenir une performance supérieure à celle de son indice de référence		
Indicateur de référence ou comparatif	80% MSCI WORLD + 20% JP MORGAN GBI GLOBAL TRADED INDEX HEDGED		
Eligibilité PEA	Oui		
CARACTERISTIQUES COMMERCIALES DE CPR CROISSANCE DYNAMIQUE - P (1)			
Code ISIN	FR0010097642	Date de création	18/09/1998
Devise de la part	EUR	Affectation du résultat	Capitalisation
Fréquence de valorisation	Quotidienne	Heure limite de réception des ordres	12h
Minimum de souscription initiale / suivante	1 fraction de part/action / 1 fraction de part/action		

1. Ces informations doivent être complétées par le DIC ou le prospectus disponible sur le site internet [www.cpr-am.com](http://www.cpr-am.com) ou sur simple demande auprès de CPR AM.

2. Les informations relatives aux aspects liés à la durabilité peuvent être trouvées à <https://www.cpram.fr/particuliers/Local-content/Informations-reglementaires/Informations-reglementaires>. La stratégie d'un fonds Article 8 promeut les caractéristiques ESG en même temps que d'autres objectifs financiers dans sa gestion mais n'intègre pas un objectif d'investissement responsable.

→ [DIC](#)  
→ [Prospectus](#)

### INDICATEUR DE RISQUE PRIIPs

Risque plus faible Risque plus élevé



L'indicateur de risque suppose que vous conservez le produit sur une période : supérieure à 5 ans

**RISQUES :** L'indicateur synthétique de risque permet d'apprécier le niveau de risque de ce produit par rapport à d'autres. Il indique la probabilité que ce produit enregistre des pertes en cas de mouvements sur les marchés ou d'une impossibilité de notre part de vous payer. Nous avons classé ce produit dans la classe de risque 4 sur 7, qui est une classe de risque moyenne. Autrement dit, les pertes potentielles liées aux futurs résultats du produit se situent à un niveau moyen et, si la situation venait à se détériorer sur les marchés, il est possible que notre capacité à vous payer en soit affectée. Risques supplémentaires : Le risque de liquidité du marché peut accentuer la variation des performances du produit. Ce produit ne prévoyant pas de protection contre les aléas de marché, vous pourriez perdre tout ou partie de votre investissement. Outre les risques inclus dans l'indicateur de risque, d'autres risques peuvent

### INFORMATIONS IMPORTANTES

Ce document contient des informations sur CPR Croissance Dynamique. Les informations contenues dans ce document sont en date du 30/01/2025, sauf indication contraire.

La société de gestion du fonds est CPR Asset Management (CPRAM) dont le siège social est situé au 91-93 boulevard Pasteur, 75015 Paris. **Il s'agit d'une communication promotionnelle. Veuillez vous référer au prospectus et au Document d'Informations Clés (DIC) avant de prendre toute décision finale d'investissement.**

Ce document est fourni à titre d'information uniquement, ne constitue pas une recommandation, une analyse financière ou un conseil, ni une sollicitation, une invitation ou une offre d'achat ou de vente de l'OPC dans toute juridiction où une telle offre, sollicitation ou invitation serait illégale. Ces informations ne sont pas destinées à être distribuées et ne constituent pas une offre de vente ou la sollicitation d'une offre d'achat de titres ou de services aux États-Unis ou dans l'un de leurs territoires ou possessions soumis à leur juridiction, à ou pour le bénéfice de toute personne américaine (telle que définie dans le prospectus de l'OPC). Les OPC n'ont pas été enregistrés aux États-Unis en vertu de l'Investment Company Act de 1940 et les parts des fonds ne sont pas enregistrées aux États-Unis en vertu du Securities Act de 1933. En conséquence, ce document est destiné à être distribué ou utilisé uniquement dans les juridictions où il est autorisé et aux personnes qui peuvent le recevoir sans enfreindre les exigences légales ou réglementaires applicables, ou qui nécessiteraient l'enregistrement de CPRAM ou de ses filiales dans ces pays.

L'investissement comporte des risques. L'OPC cité n'offre pas de garantie de performance et présente un risque de perte en capital, notamment en raison des fluctuations de marché. Le rendement de l'investissement et la valeur principale d'un investissement dans l'OPC peuvent varier à la hausse ou à la baisse et peuvent entraîner la perte du montant initialement investi. Les performances passées ne constituent pas une garantie ou une indication des résultats futurs. Tous les investisseurs doivent demander l'avis d'un professionnel avant de prendre une décision d'investissement, afin de déterminer les risques

associés à l'investissement et son adéquation. Il incombe aux investisseurs de lire les documents juridiques en vigueur, en particulier le prospectus actuel de l'OPC. Les souscriptions dans l'OPC ne seront acceptées que sur la base de son dernier prospectus disponible en français ou dans la langue locale d'enregistrement dans l'UE, et/ou du DIC (disponible dans la langue locale dans les pays d'enregistrement de l'UE) qui, avec les derniers rapports annuels et semestriels, peuvent être obtenus gratuitement au siège social de la société de gestion de l'OPC, ou à l'adresse [www.cpram.com](http://www.cpram.com).

Veuillez noter que la société de gestion peut décider de mettre fin aux dispositions prises pour la commercialisation de ses organismes de placement collectif dans un État membre de l'UE pour lequel elle a effectué une notification. Un résumé des informations relatives aux droits des investisseurs et aux mécanismes de recours collectif est disponible en français sur la page réglementaire à l'adresse <https://cpram.com/fra/fr/particuliers/footer/informations-reglementaires>.

Des clarifications sur la réglementation de la distribution des fonds transfrontaliers (Cross-Border Fund Distribution Regulation) sont téléchargeables en anglais à l'adresse <https://about.amundi.com/files/nuxeo/dl/d88c0cfa-ccfd-4193-a77b-8a805114df0e>.

Ces informations sont basées sur des sources que CPRAM considère comme fiables au moment de la publication. Les données, opinions et analyses peuvent être modifiées sans préavis. CPRAM décline toute responsabilité, directe ou indirecte, pouvant résulter de l'utilisation des informations contenues dans ce document. CPRAM ne peut en aucun cas être tenue responsable de toute décision ou investissement effectué sur la base des informations contenues dans ce document.

Les informations contenues ne doivent pas être copiées, reproduites, modifiées, traduites ou distribuées sans l'accord écrit préalable de CPRAM.

Date de publication : 15/01/2025. - Doc ID xxxxxxxxxxxx  
Photographies ©Shutterstock/iStock