

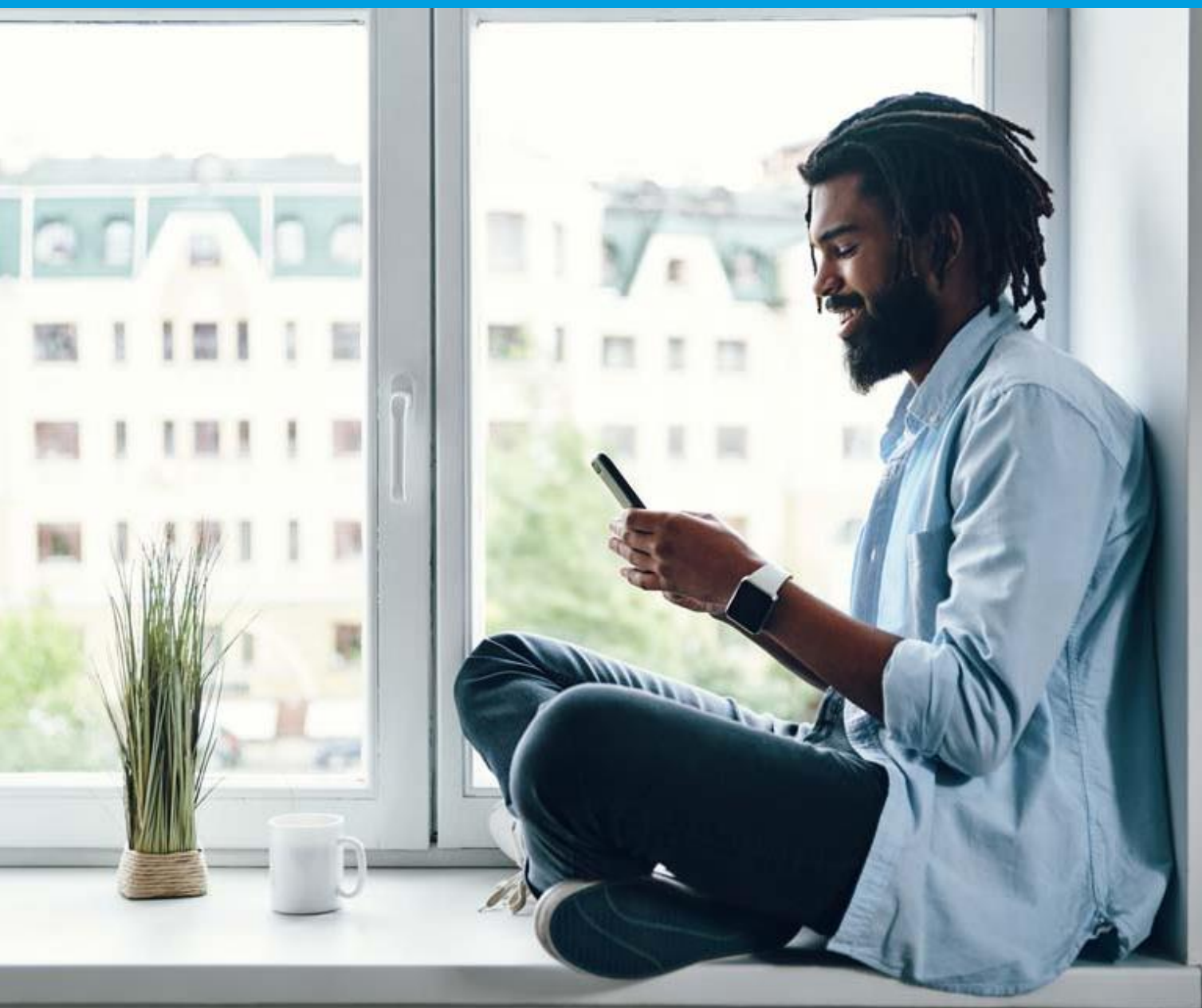
Communication promotionnelle à destination de tout public

CPRam L'avenir est notre présent

Veillez vous référer au prospectus et au Document d'Informations Clés (DIC) du fonds avant de prendre toute décision finale d'investissement.
Ce fonds n'offre pas de garantie de performance ou de capital et présente un risque de perte en capital.

CPR Invest – Global Lifestyles

Surfer sur les tendances
de la consommation long terme



Un fonds actions
internationales ; une
gestion active et de
convictions

Une thématique
d'investissement basée
sur l'évolution
structurelle des modes
de consommation

Une sélection
d'entreprises
innovantes et leaders
dans leurs secteurs

La consommation joue un rôle majeur dans nos économies puisqu'elle représente **62% du PIB mondial**¹. **Menés par des tendances structurelles majeures** telles que la montée de la classe moyenne dans les pays émergents, la numérisation de l'économie, ou encore l'envie d'une vie plus saine et d'une consommation plus responsable, **les habitudes et les comportements de consommation changent de plus en plus vite**. Pour atteindre un million d'utilisateurs, il a fallu 3 ans ½ pour Netflix, 5 mois pour Spotify et 5 jours pour ChatGPT².

Si l'accès aux marques connues est notable pour les pays émergents, ce sont les nouvelles expériences et de nouveaux modes de consommation qui sont recherchés dans les pays développés. Ce phénomène est également visible au sein de toutes les générations et classes sociales.

Quelle est la philosophie du fonds ?

Le fonds CPR Invest - Global Lifestyles est un fonds actions thématiques internationales, qui cherche à **capturer le potentiel de croissance lié aux grandes tendances de consommation mondiale**.

Ainsi, il vise à identifier et investir dans des **entreprises innovantes et leaders, disposant souvent de fortes barrières à l'entrée**, via des marques solides ou des innovations.

Composé d'environ 550 valeurs, l'univers d'investissement couvre une **multitude de secteurs d'activité**. Il a été défini autour de **4 dimensions : consommation numérique, vie quotidienne, loisirs et consommation premium**.

CPRAM, un expert en gestion actions thématiques à l'écoute des grandes tendances d'avenir

CPRAM accompagne ses clients depuis plus de 35 ans. La société de gestion figure parmi les pionniers de l'investissement thématique et a pour ambition d'apporter une réponse aux défis majeurs de notre siècle : enjeux environnementaux, évolutions démographiques, sociétales et révolution technologique.

CPRAM se positionne au **10^{ème} rang des sociétés de gestion d'actifs françaises** avec près de 100 milliards d'euros d'encours sous gestion³.

1 et 2. Countries Average 2022 World Bank, Statista. 3. Données cumulées CPRAM et BFT IM au 30/06/2025.

Les grandes tendances transforment la consommation mondiale

Les grandes mutations démographiques



- Croissance de la population mondiale¹
- Hausse du pouvoir d'achat dans les pays émergents²

Les changements sociétaux



- Croissance de l'importance accordée à la santé et au bien-être
- Volonté de consommer plus responsable

La numérisation de l'économie



- Essor du commerce en ligne
- Croissance de l'économie de l'abonnement (streaming, etc.)

1 – Nations Unies, 2025 <https://population.un.org>. 2- Banque Mondiale, 2024 <https://donnees.banquemondiale.org>

Veuillez vous référer au prospectus et au Document d'Informations Clés (DIC) du fonds avant de prendre toute décision finale d'investissement.



CPR Asset Management 91-93 bld Pasteur – CS 61 595 - 75730 Paris Cedex 15 – cpram.com
Société Anonyme au capital social de 61 461 945 euros. 399 392 141 RCS Paris – N° TVA : FR37399392141. Société de Gestion de Portefeuilles agréée par l'AMF (Autorité des Marchés Financiers) sous le n° GP 01-056

L'objectif d'investissement du fonds consiste à surperformer l'indice MSCI World (dividendes réinvestis) sur le long terme (au minimum cinq ans) en investissant dans des actions internationales de sociétés de toutes zones géographiques et de toutes tailles de capitalisations.

La gestion du fonds s'appuie sur une approche thématique liée aux évolutions des grandes tendances de consommation dans le monde.

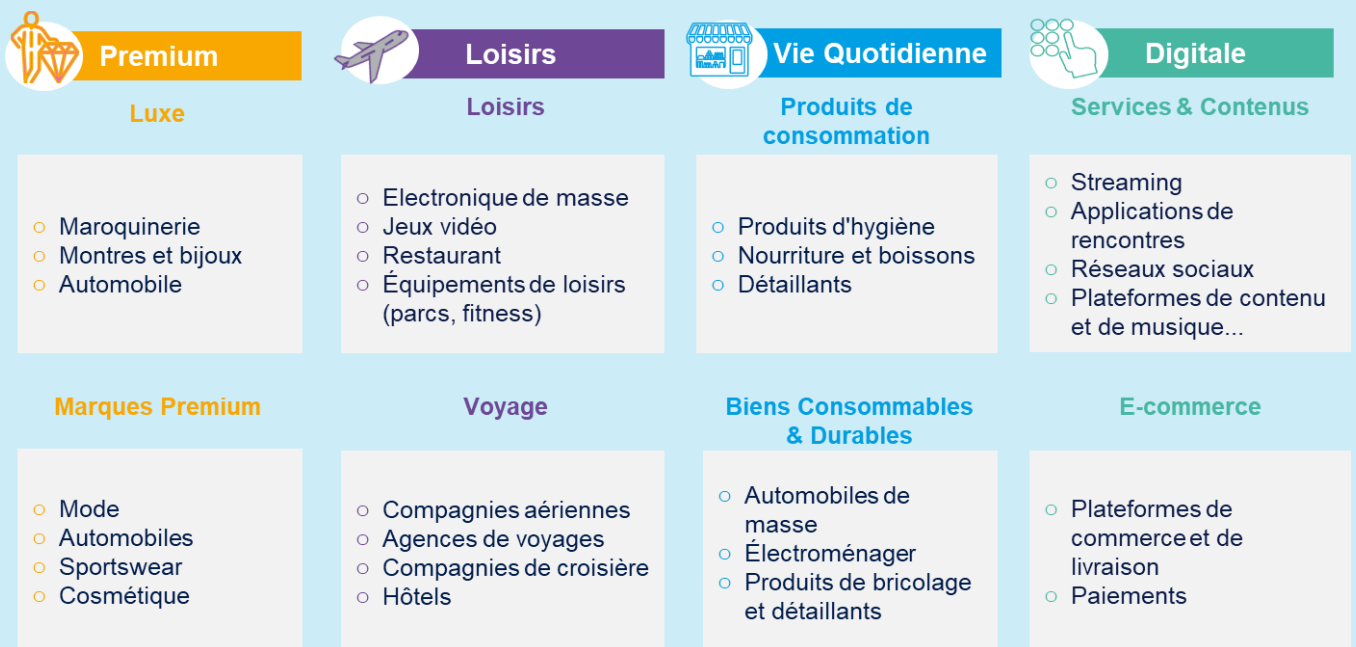
Le fonds est géré activement. La sélection de valeurs est effectuée au sein d'un univers large, constitué des sociétés dont les biens et/ou services s'intègrent dans les dimensions Loisirs, Digital, Consommation Premium, Santé & Bien-être telles que nous les avons catégorisées.

Le processus de gestion intègre, en complément de l'analyse financière fondamentale, des critères extra-financiers (Environnemental, Social et de Gouvernance (ESG)) sans que ceux-ci soient un facteur déterminant de la prise de décision du gérant.

Veillez-vous référer aux prospectus/documents d'informations clés (DIC) et reportings des OPC disponibles sur le site <https://cpram.com/fra/fr/institutionnels/products/LU1989767253> avant de prendre toute décision finale d'investissement.

Tout investissement comporte notamment un risque de perte capital.

Sélection de titres : 4 dimensions



Source : CPRAM au 30/10/2025. À titre indicatif seulement. L'univers d'investissement éligible du fonds est divisé en 4 dimensions et 27 sous-dimensions. Structure mise en place par l'équipe d'investissement et présentée à titre indicatif à la date indiquée à la fin du présent document, sous réserve de modifications sans préavis.

RISQUES PRINCIPAUX

- Risque de perte de capital
- Risque actions (dont risque lié aux petites capitalisations boursières et aux marchés émergents)
- Risque de change
- Risque de performance par rapport à un indice large de marché boursier

AVANTAGES

- Une thématique d'investissement qui vise à capter l'évolution structurelle des modes de consommation.
- Un univers d'investissement couvrant tous les pays et multi-secteurs.
- Une stratégie qui vise à identifier et investir dans des entreprises innovantes et leaders, disposant souvent de fortes barrières à l'entrée.
- Une équipe de gestion spécialiste de l'investissement thématique et de la sélection de valeurs.

Se référer au DIC et au prospectus pour la liste complète des risques

Veillez vous référer au prospectus et au Document d'Informations Clés (DIC) du fonds avant de prendre toute décision finale d'investissement.

CPR Invest - Global Lifestyles

CARACTERISTIQUES GENERALES (1)

Forme juridique	Compartiment de Sicav de droit luxembourgeois
Société de gestion	CPR Asset Management
Durée de placement recommandée	5 ans
Classification SFDR (2)	Article 8
Type de gestion	L'OPC est géré activement et vise à obtenir une performance supérieure à celle de son indice de référence
Indicateur de référence ou comparatif	MSCI WORLD (dividendes réinvestis)
Eligibilité PEA	Non

CARACTERISTIQUES COMMERCIALES DE CPR INVEST - GLOBAL LIFESTYLES - A EUR - Acc (1)

Code ISIN	LU1989767253	Date de création	16/10/2020
Devise de la part	EUR	Affectation du résultat	Capitalisation
Fréquence de valorisation	Quotidienne	Heure limite de réception des ordres	14h00
Minimum de souscription initiale / suivante	1 fraction de part/action / 1 fraction de part/action		

1. Ces informations doivent être complétées par le DIC ou le prospectus disponible sur le site internet www.cpr-am.com ou sur simple demande auprès de CPRAM.

2. Les informations relatives aux aspects liés à la durabilité peuvent être trouvées à <https://cpram.com/fra/fr/particuliers/investissement-responsable/documentation-esg>. La stratégie d'un fonds Article 8 promeut les caractéristiques ESG en même temps que d'autres objectifs financiers dans sa gestion mais n'intègre pas un objectif d'investissement responsable.

→ [DIC](#)

→ [Prospectus](#)

INDICATEUR DE RISQUE PRIIPs

Risque plus faible ← Risque plus élevé →

1	2	3	4	5	6	7
---	---	---	---	---	---	---

L'indicateur de risque suppose que vous conservez le produit sur une période : 5 ans

RISQUES : L'indicateur synthétique de risque permet d'apprécier le niveau de risque de ce produit par rapport à d'autres. Il indique la probabilité que ce produit enregistre des pertes en cas de mouvements sur les marchés ou d'une impossibilité de notre part de vous payer. Nous avons classé ce produit dans la classe de risque 4 sur 7, qui est une classe de risque moyenne. Autrement dit, les pertes potentielles liées aux futurs résultats du produit se situent à un niveau moyen et, si la situation venait à se détériorer sur les marchés, il est possible que notre capacité à vous payer en soit affectée. Risques supplémentaires : Le risque de liquidité du marché peut accentuer la variation des performances du produit. Ce produit ne prévoyant pas de protection contre les aléas de marché, vous pourriez perdre tout ou partie de votre investissement. Outre les risques inclus dans l'indicateur de risque, d'autres risques peuvent influencer sur la performance du Fonds. Veuillez vous reporter au prospectus CPR Invest.

INFORMATIONS IMPORTANTES

Ce document contient des informations sur CPR Invest – Global Lifestyles. Les informations contenues dans ce document sont en date du 10/11/2025, sauf indication contraire.

La société de gestion du fonds est CPR Asset Management (CPRAM) dont le siège social est situé au 91-93 boulevard Pasteur, 75015 Paris.

Il s'agit d'une communication promotionnelle. Veuillez vous référer au prospectus et au Document d'Informations Clés (DIC) avant de prendre toute décision finale d'investissement.

Ce document est fourni à titre d'information uniquement, ne constitue pas une recommandation, une analyse financière ou un conseil, ni une sollicitation, une invitation ou une offre d'achat ou de vente de l'OPC dans toute juridiction où une telle offre, sollicitation ou invitation serait illégale. Ces informations ne sont pas destinées à être distribuées et ne constituent pas une offre de vente ou la sollicitation d'une offre d'achat de titres ou de services aux États-Unis ou dans l'un de leurs territoires ou possessions soumis à leur juridiction, à ou pour le bénéfice de toute personne américaine (telle que définie dans le prospectus de l'OPC). Les OPC n'ont pas été enregistrés aux États-Unis en vertu de l'Investment Company Act de 1940 et les parts des fonds ne sont pas enregistrées aux États-Unis en vertu du Securities Act de 1933. En conséquence, ce document est destiné à être distribué ou utilisé uniquement dans les juridictions où il est autorisé et aux personnes qui peuvent le recevoir sans enfreindre les exigences légales ou réglementaires applicables, ou qui nécessiteraient l'enregistrement de CPRAM ou de ses filiales dans ces pays.

L'investissement comporte des risques. L'OPC cité n'offre pas de garantie de performance et présente un risque de perte en capital, notamment en raison des fluctuations de marché. Le rendement de l'investissement et la valeur principale d'un investissement dans l'OPC peuvent varier à la hausse ou à la baisse et peuvent entraîner la perte du montant initialement investi. Les performances passées ne constituent pas une garantie ou une indication des résultats futurs. Tous les investisseurs doivent demander l'avis d'un professionnel avant de prendre une décision d'investissement, afin de déterminer les risques

associés à l'investissement et son adéquation. Il incombe aux investisseurs de lire les documents juridiques en vigueur, en particulier le prospectus actuel de l'OPC. Les souscriptions dans l'OPC ne seront acceptées que sur la base de son dernier prospectus disponible en français ou dans la langue locale d'enregistrement dans l'UE, et/ou du DIC (disponible dans la langue locale dans les pays d'enregistrement de l'UE) qui, avec les derniers rapports annuels et semestriels, peuvent être obtenus gratuitement au siège social de la société de gestion de l'OPC, ou à l'adresse www.cpram.com.

Veillez noter que la société de gestion peut décider de mettre fin aux dispositions prises pour la commercialisation de ses organismes de placement collectif dans un État membre de l'UE pour lequel elle a effectué une notification. Un résumé des informations relatives aux droits des investisseurs et aux mécanismes de recours collectif est disponible en français sur la page réglementaire à l'adresse <https://cpram.com/fra/fr/particuliers/footer/informations-reglementaires>.

Des clarifications sur la réglementation de la distribution des fonds transfrontaliers (Cross-Border Fund Distribution Regulation) sont téléchargeables en anglais à l'adresse <https://about.amundi.com/files/nuxeo/dl/d88c0cfa-ccfd-4193-a77b-8a805114df0e>.

Ces informations sont basées sur des sources que CPRAM considère comme fiables au moment de la publication. Les données, opinions et analyses peuvent être modifiées sans préavis. CPRAM décline toute responsabilité, directe ou indirecte, pouvant résulter de l'utilisation des informations contenues dans ce document. CPRAM ne peut en aucun cas être tenue responsable de toute décision ou investissement effectué sur la base des informations contenues dans ce document.

Les informations contenues ne doivent pas être copiées, reproduites, modifiées, traduites ou distribuées sans l'accord écrit préalable de CPRAM.

Date de publication : 03/12/2025. - Doc ID : 5025150
Photographies ©Shutterstock/iStock

CPR Asset Management
91-93 bld Pasteur – CS 61 595 - 75730 Paris Cedex 15 – cpram.com
Société Anonyme au capital social de 61 461 945 euros.
399 392 141 RCS Paris – N° TVA : FR37399392141.
Société de Gestion de Portefeuilles agréée par l'AMF (Autorité des
Marchés Financiers) sous le n° GP 01-056

cpram.com
 [cpr-asset-management](https://www.linkedin.com/company/cpr-asset-management)

CPRAM