

AMUNDI FUNDS GLOBAL EQUITY*

Une stratégie fondée sur une sélection d'actions du monde entier en se basant sur une analyse des données financières des entreprises.



Caractéristiques :

Un portefeuille géré de manière active visant à offrir une performance supérieure à l'indice de référence, le MSCI World. Notre équipe expérimentée cherche à identifier des entreprises de qualité proposant de potentiels avantages sur le long terme ainsi que des valorisations attractives.

En bref

Intégration

L'approche macro-économique combinée à l'analyse détaillée des données des entreprises permet une intégration fluide des thèmes d'investissement. Celle-ci vise à fournir une vue complète des risques et des rendements potentiels d'une entreprise. Les critères environnementaux, sociaux et de gouvernance (ESG) sont également intégrés.

Encadrement des risques

Ce processus vise à minimiser les éventuels risques économiques grâce à une analyse approfondie des principaux indicateurs financiers des entreprises.

Accent sur la qualité

Notre équipe se concentre sur des entreprises de qualité aux valorisations attractives pour tirer parti de la potentielle hausse des cours de leurs actions, tout en visant à atténuer le risque de baisse.

Diversification^[1]

Le portefeuille est investi dans des actions de sociétés du monde entier, y compris dans les marchés émergents et dans un large éventail de secteurs. Cette diversification permet de répartir les risques du portefeuille et vise à capter différentes potentielles opportunités.

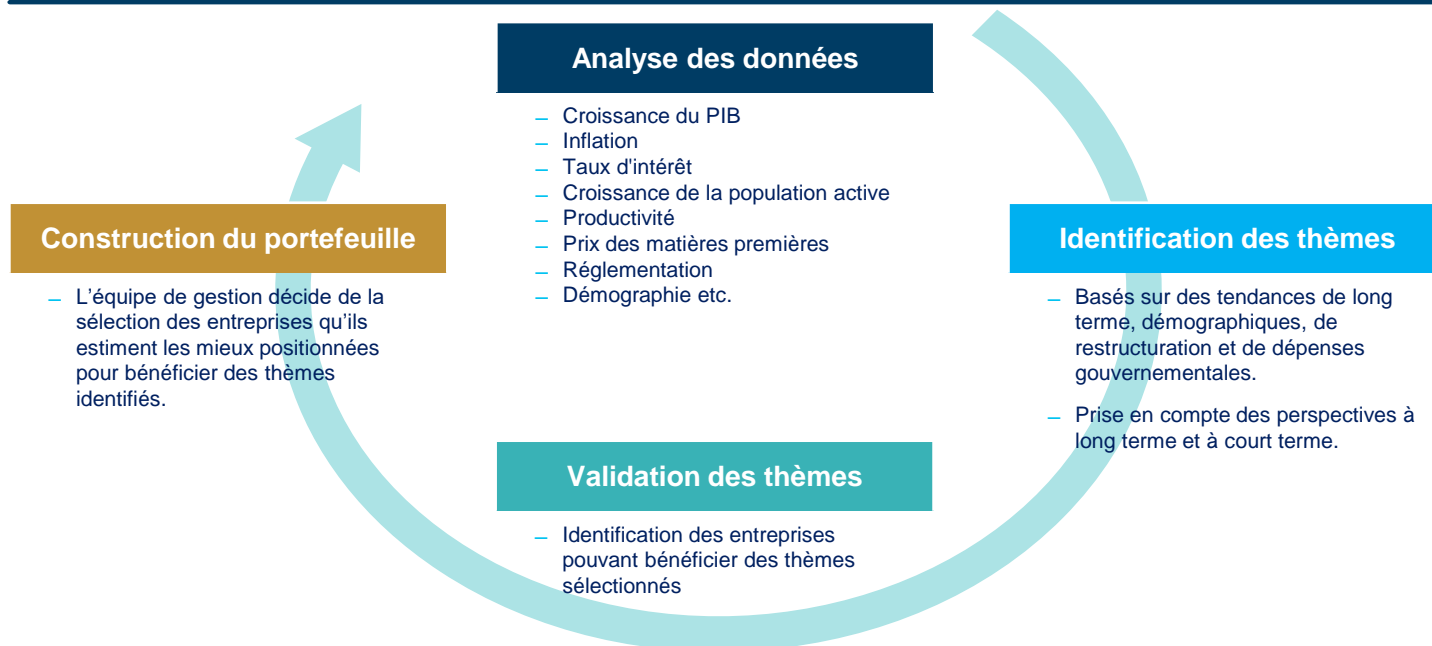
Expérience

Depuis de nombreuses années, l'équipe de gestion a investi à travers différents cycles de marché, ce qui lui a conféré une expérience reconnue.

Le compartiment n'offre ni garantie, ni protection du capital initialement investi ; l'investisseur est exposé au risque de perte en capital. Principaux risques liés au compartiment : concentration, contrepartie, change, défaut, instruments dérivés, marchés émergents, actions, couverture, fonds d'investissement, liquidité, gestion, marché, opérationnel, investissement durable, utilisation de techniques et d'instruments. Tous les investissements comportent des risques. Tous les investissements comportent des risques. Pour une information complète sur les risques, veuillez-vous référer au prospectus du compartiment, disponible sur [Amundi France Particuliers](#).

Source: Pioneer Investment, une franchise d'investissement de Victory Capital, au 1^{er} avril 2025. [1] La diversification ne garantit pas les bénéfices et ne protège pas contre les pertes.

Les idées d'investissement sont issues d'une analyse macro-économique



Source: Pioneer Investment, une franchise d'investissement de Victory Capital au 1^{er} avril 2025. Pour plus d'informations sur la politique d'investissement, les objectifs et la stratégie du compartiment, veuillez consulter le prospectus sur Amundi France Particuliers. La décision de l'investisseur d'investir dans le compartiment promu doit tenir compte de toutes les caractéristiques ou de tous les objectifs du compartiment.

*Avant le 15 mars 2024, Amundi Funds Pioneer Global Equity

AMUNDI FUNDS GLOBAL EQUITY

Une stratégie fondée sur une sélection d'actions du monde entier en se basant sur une analyse des données financières des entreprises.



Processus d'investissement



Source: Pioneer Investment, une franchise d'investissement de Victory Capital au 1^{er} avril 2025. A titre d'illustration uniquement du processus d'investissement, susceptible d'être modifié. Pour de plus amples informations sur la politique, les objectifs et la stratégie d'investissement du compartiment, veuillez consulter le prospectus. La décision de l'investisseur d'investir dans le compartiment promu doit tenir compte de toutes les caractéristiques ou de tous les objectifs de celui-ci

Équipe de gestion

Marco Pirondini

Gérant de portefeuille principal

John Peckham

Gérant de portefeuille

Rien ne garantit que les professionnels actuellement employés par Amundi continueront à l'être ou que les performances ou succès passés de l'un d'entre eux serviront d'indicateur de ses performances ou succès futurs. A titre d'illustration uniquement.

Caractéristiques principales

	A EUR
Forme juridique	Compartiment d'une SICAV de droit luxembourgeois
Gestionnaire d'investissement	Victory Capital Management Inc.
Société de gestion	Amundi Luxembourg SA
Banque dépositaire	CACEIS Bank, succursale de Luxembourg
Code ISIN	LU1883342377
Devise	EUR

Quels sont les coûts ?

Pour obtenir des informations sur les frais liés à un investissement dans ce compartiment, veuillez vous référer au [DIC](#). La personne qui vous conseille ou vend ce produit peut vous facturer d'autres frais.

Indicateur synthétique de risque (SRI)



L'indicateur synthétique de risque (SRI) correspond au niveau de risque du compartiment ; il figure dans le DIC et peut évoluer dans le temps. Il est déterminé sur une échelle de 1 à 7 (1 correspondant au risque le plus faible et 7 le plus élevé). Le niveau de risque le plus faible ne signifie pas « sans risque ». Ce produit ne prévoyant pas de protection contre les aléas de marché, vous pourriez perdre tout ou partie de votre investissement. Outre les risques inclus dans l'indicateur de risque, d'autres risques peuvent influencer sur la performance du compartiment. Veuillez vous reporter au prospectus d'Amundi Funds Global Equity.

Classification SFDR*



Ce compartiment intègre des critères ESG dans son processus d'investissement. Pour plus d'informations, veuillez vous référer à l'[Annexe précontractuelle](#) disponible sur le site internet [Amundi France Particuliers](#), la [Politique](#) d'Investissement Responsable d'Amundi et la [Déclaration](#) du Règlement SFDR d'Amundi. **La décision d'investir dans le compartiment visé doit prendre en compte l'ensemble des caractéristiques et objectifs du compartiment.**

*Le règlement (UE) 2019/2088 du parlement européen et du conseil du 27 novembre 2019 « SFDR » est relatif à la publication d'informations en matière de durabilité dans le secteur des services financiers.

Informations importantes

L'investisseur est soumis à un risque de perte en capital (voir le détail des Risques dans le DIC et le prospectus).

Le présent document n'a pas de vocation contractuelle mais constitue une communication publicitaire.

Ce document est uniquement fourni à titre indicatif et ne constitue pas une recommandation ni une analyse ou un conseil financier. Il ne saurait en outre être considéré comme une sollicitation, une invitation ou une offre d'achat ou de vente de produit financier.

Ce document est destiné à être distribué ou utilisé uniquement dans les juridictions où le produit a été autorisé, le cas échéant, à la commercialisation. En tout état de cause, il n'est pas destiné aux citoyens ou résidents des États-Unis d'Amérique ou à tout ressortissant américain (« U.S. Person »), tel que défini dans le prospectus du compartiment.

Les performances passées ne constituent pas une garantie ni un indicateur des performances futures.

Avant toute souscription, l'investisseur potentiel est invité à se rapprocher de son conseiller pour que ce dernier puisse s'assurer de l'adéquation de l'investissement envisagé avec sa situation financière et patrimoniale.

De même, avant de prendre toute décision finale d'investissement, l'investisseur doit prendre connaissance des informations contenues dans le prospectus et le Document d'Informations Clés, disponibles gratuitement auprès du siège de la société de gestion, ou sur www.amundi.fr.

Le présent document repose sur des sources qu'Amundi considère comme fiables au moment de la publication.

Les informations contenues ne peuvent être copiées, reproduites, modifiées, traduites ou distribuées sans l'autorisation écrite préalable d'Amundi. Toutes les marques et logos éventuels utilisés à des fins d'illustration dans ce document sont la propriété de leurs détenteurs respectifs.

Le produit présenté dans ce document est un compartiment de la SICAV AMUNDI FUNDS gérée par Amundi Luxembourg SA.

AMUNDI FUNDS, une société d'investissement à capital variable de droit luxembourgeois, dont le siège social est 5, Allée Scheffer, L-2520 Luxembourg, Grand-Duché du Luxembourg, immatriculée au Registre du Commerce et des Sociétés de Luxembourg, section B, sous le numéro 68.806, représentée par Mr Julien Faucher, en qualité de Directeur Général de Amundi Funds, ayant tous pouvoirs aux fins des présentes,

Date de publication : mai 2025

Amundi Asset Management :

Société par Actions Simplifiée agréée par l'Autorité des marchés financiers (AMF) sous le numéro GP04000036 en qualité de société de gestion de portefeuille, dont le siège social est sis 91-93, boulevard Pasteur, 75015 Paris, France et immatriculée au Registre du Commerce et des Sociétés de Paris sous le numéro 437 574 452.

AMUNDI Luxembourg S.A.

Siège social : 5, allée Scheffer, L-2520 Luxembourg Numéro d'enregistrement : RCSL B 27.804. Société de gestion autorisée par la CSSF conformément à la Directive 2009/65/CE du Parlement européen et du Conseil du 13 juillet 2009 portant coordination des dispositions législatives, réglementaires et administratives concernant certains organismes de placement collectif en valeur mobilières (OPCVM), telle que modifiée (« Directive 2009/65/CE »), et conformément au Chapitre 15 de la Loi du Luxembourg du 17 décembre 2010 relative aux organismes de placement collectif (« Loi de 2010 »).

